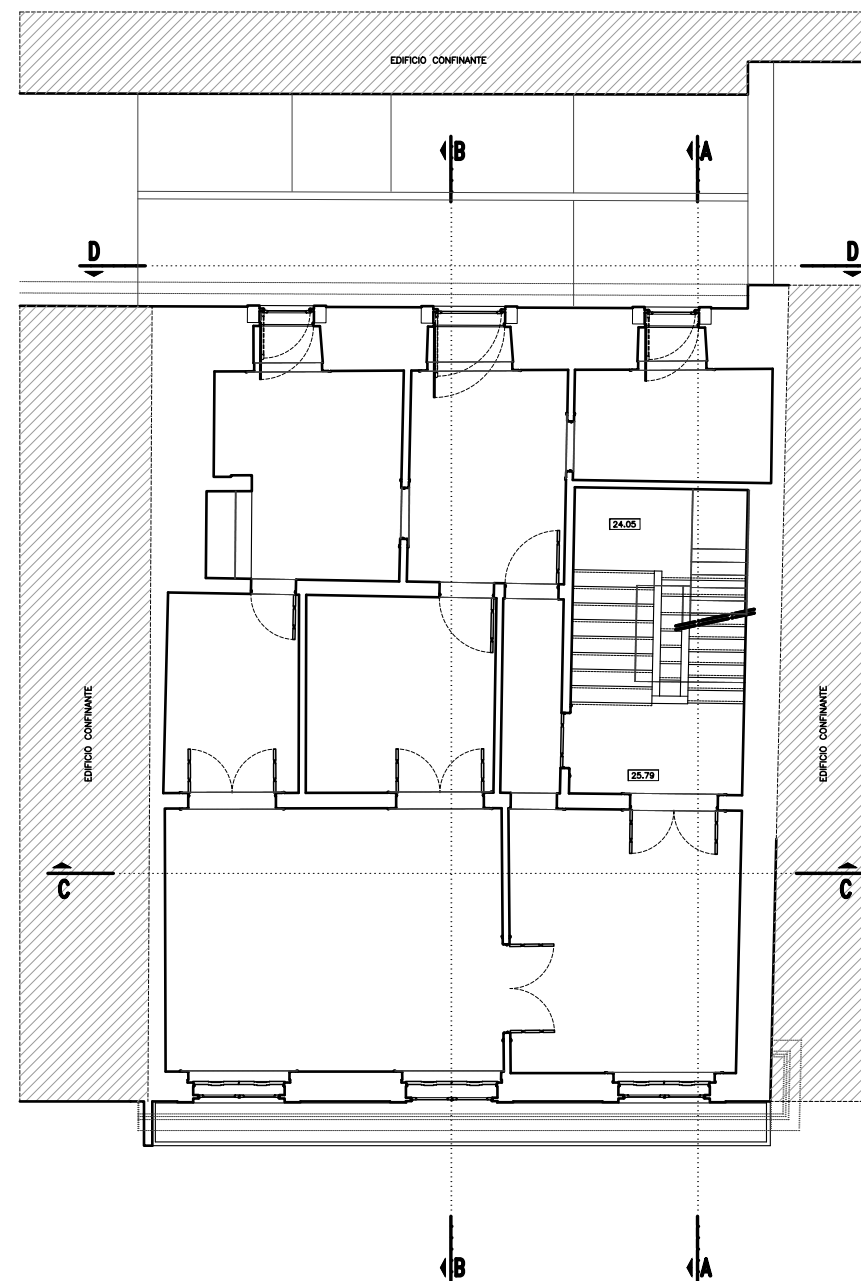


PLANTA DO PISO 4



PLANTA DO PISO 5

requerente	SANTA CASA
projecto	RUA DOS SAPATEIROS nº 129 a 133 LISBOA
fase	Levantamento
especialidades	
técnico responsável	Efectuado pelo Topógrafo Luís César Cardoso Batista
título do desenho	PLANTA DO PISO 4 PLANTA DO PISO 5
1/50	
Outubro 2015	
observações	
desenho nº	